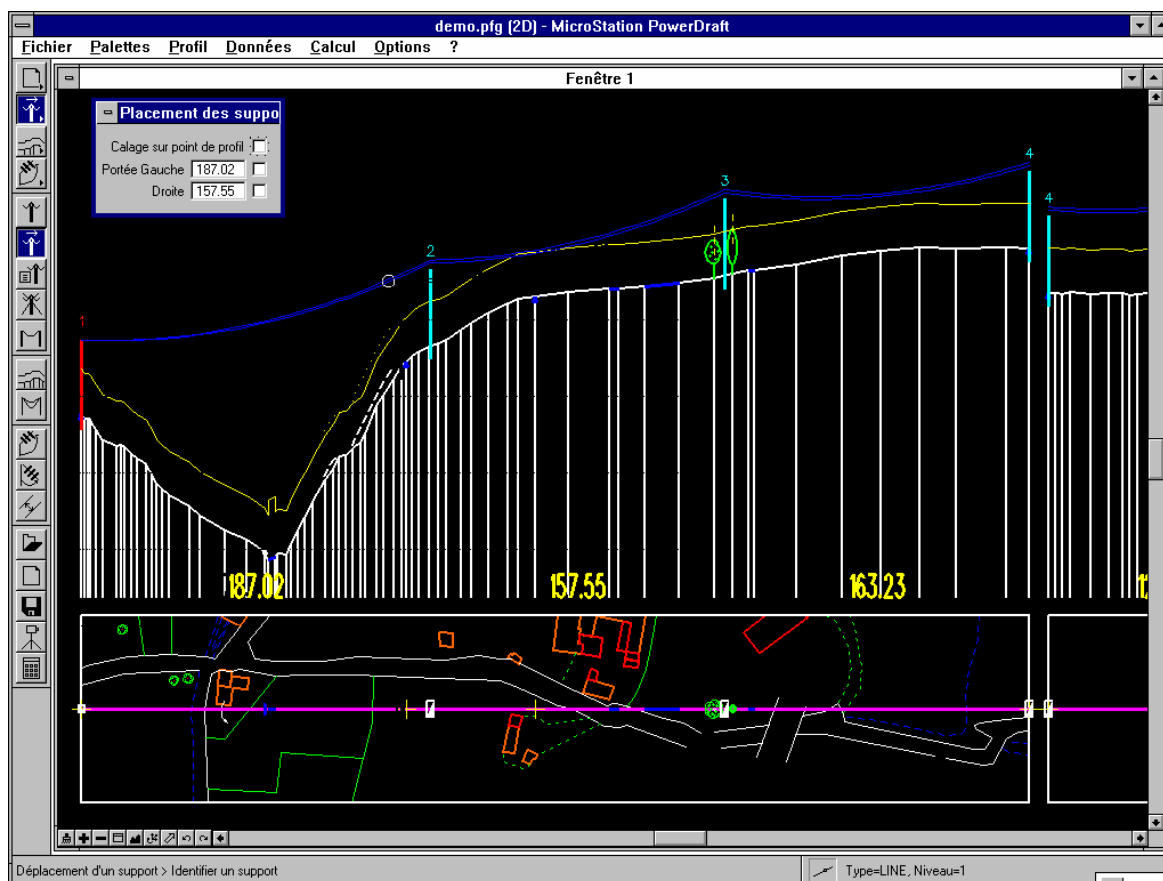


CAMELIA-Profil® 3.10

HABILLAGE INTERACTIF DU PROFIL EN LONG

FONCTIONNALITES SUR LE PROFIL EN LONG

- Ergonomie graphique MicroStation® : zoom, palettes à icônes, déplacement, ...
- Acquisition de divers formats de relevés de points
- Ajout d'une bande planimétrique informatisée
- Création automatique du profil en long
- Possibilité de modifier le profil et d'ajouter des obstacles
- Vérification automatique des distances de garde par rapport au sol et aux obstacles
- Calcul de l'écartement entre phases et de l'inclinaison des chaînes isolantes
- Placement et déplacement des supports avec la souris, sur le profil ou la bande planimétrique.
- Zoom et défilement sans perdre la fonction courante
- Personnalisation des obstacles, des couleurs et des hauteurs de garde
- Affichage de toutes les phases
- Affichage des chainettes après ouverture de DAC
- Personnalisation et prévisualisation du plan final
- Gestion de tous types de traceurs

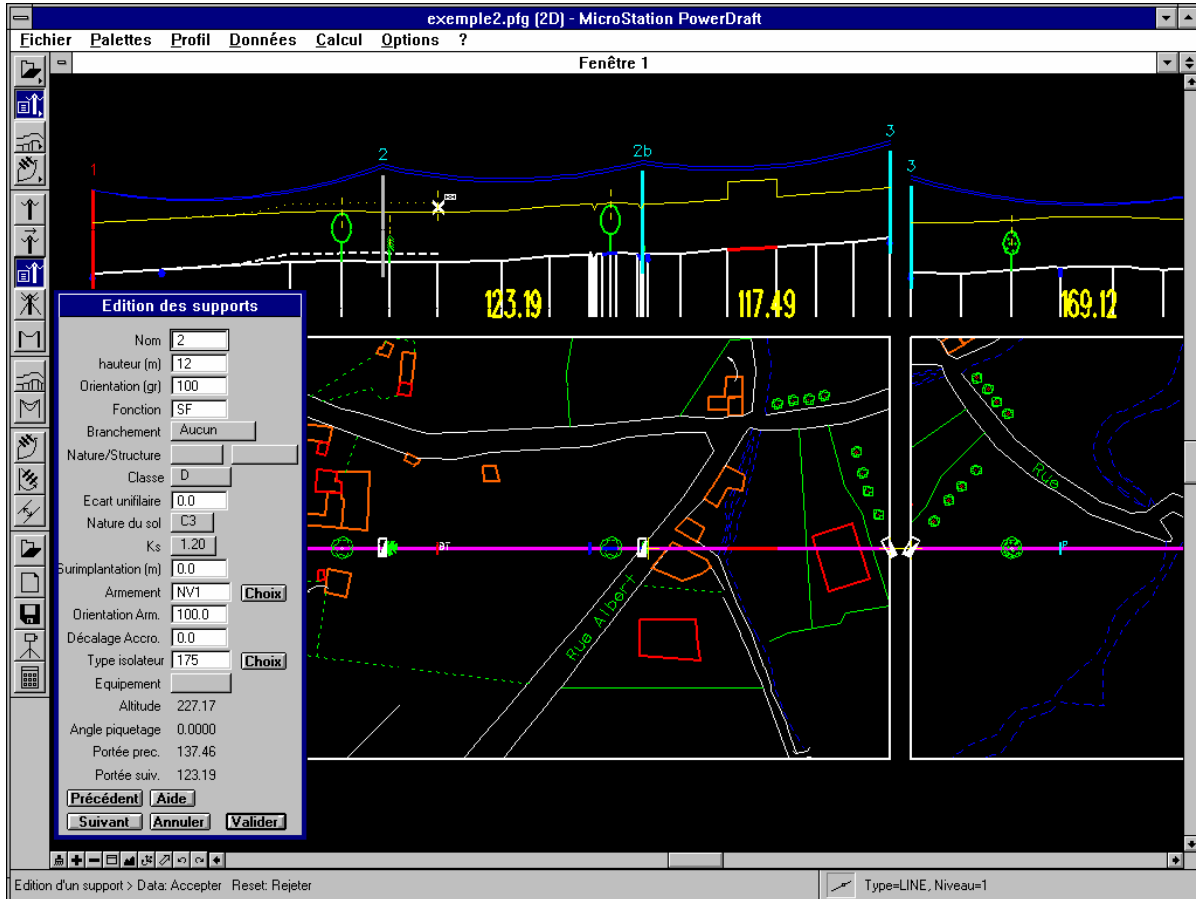


Configuration informatique :

- PC Pentium
- 16 Mo RAM
- 20 Mo sur disque dur
- Ecran SVGA
- MicroStation® 95 ou MicroStation PowerDraft® 95
- Windows® 3.1 ou Windows® 95
- Lecteur CD-ROM



De l'écran...



...au plan final

EDF
Electricité de France

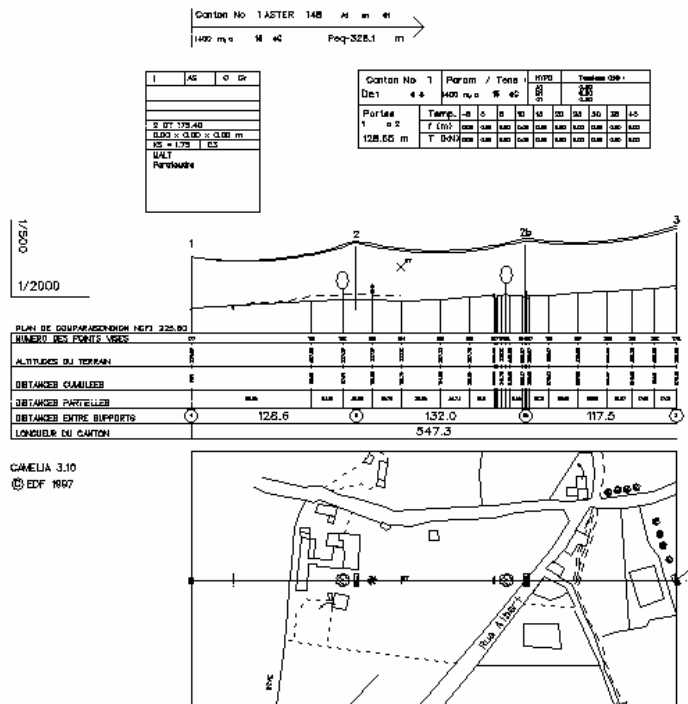
EDF GDF SERVICES

PROFIL EN LONG

Raccordement Mairie

ECHELLE : X 1/2000 Y 1/500

REF GARANTIE SECTION	OBSERVATIONS	E
	Dessiné par	D
	Date	B
AFFAIRE INT	Projeté par	A
DISSEIN No		Objet de la modification
		REVISIONS



EDF INTERNATIONAL DISTRIBUTION
 Distribué en France par :
ATLOG

522, av. de la Reine Mathilde 76520 FRANQUEVILLE
 Tél. : 02.32.86.86.00 Fax : 02.32.86.86.01